



*Докладчик: Гуляева М.Н., заместитель главы Брединского сельского поселения.*

**За повестку дня ГОЛОСОВАЛИ:**

За	100 %
Против	0 %
Воздержались	0%

**По первому вопросу повестки дня слушали:**

Гуляева М.Н. рассказала присутствующим о внесении изменений в правила предоставления и распределения субсидий из федерального бюджета бюджетам субъектам РФ на поддержку государственных программ субъектов РФ и муниципальных программ формирования современной городской среды (Постановление правительства РФ №106 от 09 февраля 2019 года). Были доведены изменения, касающиеся софинансирования жителями мероприятий по благоустройству, принятого в результате благоустройства имущества в состав имущества МКД, о проведении работ по образованию благоустраиваемых участков, о продлении программы «Формирование современной городской среды до 2024 года» и др.

**По первому вопросу ГОЛОСОВАЛИ:**

За	100%
Против	0%
Воздержались	0%

Председатель комиссии

Секретарь комиссии



Стансков В.А.

Гуляева М.Н.

УТВЕРЖДАЮ:

Глава Брединского сельского поселения  
Брединского муниципального района  
Челябинской области  
Стансков В.А.

27 февраля 2019г.

**Пояснительная записка  
к дизайн-проекту благоустройства общественной территории -  
«Прилегающая территория к храму «Воскресения Христова»  
п. Бреды, ул. Милицейская, 38А»  
в рамках муниципальной программы «Формирование современной  
городской среды Брединского сельского поселения на 2018-2022гг».**

Общественные обсуждения по благоустройству территории общественного пользования состоялись 14.12.2018г. Жителями п. Бреды, представителями администрации сельского поселения, представителями Совета депутатов Брединского сельского поселения, общественной комиссией (в результате голосования) было принято единогласное решение о благоустройстве общественной территории - «Прилегающая территория к храму «Воскресения Христова» п. Бреды, ул. Милицейская, 38А».

В рамках муниципальной программы Брединского сельского поселения «Формирование современной городской среды Брединского сельского поселения на 2018-2022 годы» был разработан дизайн-проект благоустройства общественной территории - «Прилегающая территория к храму «Воскресения Христова» п. Бреды, ул. Милицейская, 38А»

**Строительно-технические мероприятия проекта благоустройства включают:**

- Подготовка территории: расчистка площадей от кустарника и мелколесья – 3163 м<sup>2</sup>;
- Устройство покрытия из тротуарной плитки с обрамлением бордюрным камнем - 286 м<sup>2</sup>;
- Устройство основания и покрытия из песчано-гравийных или щебеночно-песчаных смесей – 600 м<sup>2</sup>;
- Ремонт тротуара – 124 м<sup>2</sup>;
- Установка малых архитектурных форм:
  - скамьи уличные - 12 шт.;
  - урны металлические – 12 шт.
  - фонарные столбы парковые – 10 шт.

Для обеспечения доступности маломобильных групп населения предусмотрено устройство безбарьерного съезда (подъема) на территорию Храма «Воскресения Христова».

**Общая площадь благоустройства: 3 163 м<sup>2</sup>.**

**Примерная визуализация объектов благоустройства с текстовым описанием каждого объекта благоустройства, планируемых к размещению на общественной территории - «Прилегающая территория к храму «Воскресения Христова» п. Бреды, ул. Милицейская, 38А» при её благоустройстве:**

**1.Скамья уличная на металлических ножках:**



Габаритные размеры: (ДхШхВ) 2970х810х810 мм

Материал: Материалы из древесины не должны иметь на поверхности дефектов обработки. Бруски должны быть выполнены из древесины хвойных пород дерева, подвергнутых специальной обработке и сушке до мебельной влажности 7-10%. Весь крепеж должен быть оцинкован. Двухкомпонентная краска, чугун.

**2.Урна:**



Габаритные размеры: (ДхШхВ) 570х570х830 мм

Материал: Металлические элементы должны быть покрыты порошковыми красками или подвергнуты гальванизации.

### 3. Фонарный столб:



Высота фонарного столба с учетом плафонов 5 метров. Количество плафонов 2, имеющих классическую форму.

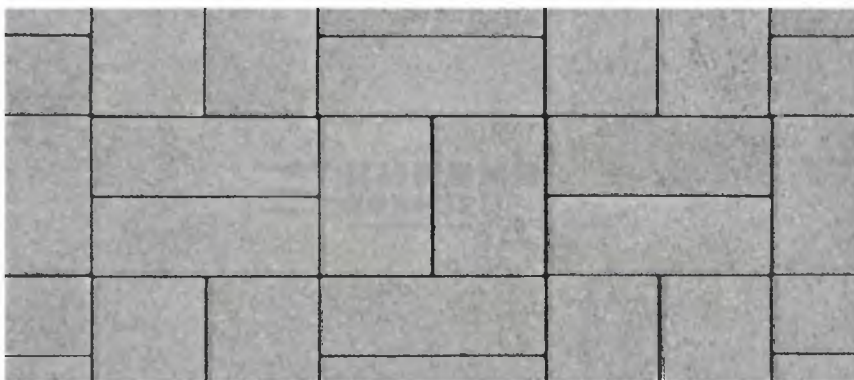
Материал: чугун, сталь

Покрытие: порошковое

Цвет: черный

Способ монтажа: фланцевый (Подземная часть: тип 1)

### 4. Покрытие из брусчатки:



Цвет серый, красный  
Толщина 70 мм.

## 5. Поручни:



Высота ограждения: 900 мм  
Стойки: Ø 38 мм  
Двойной поручень: Ø 50 мм, на высоте 600 и 900 мм  
Окончание поручня: непрерывное с вылетом 300 мм  
Крепление стоек: сверху  
Сборка: на сварке, с обработкой швов  
Держатели поручня: «гнутики»  
Низ стойки: крышка Ø 60 мм  
Материал: нержавеющая сталь  
Поверхность: Полированная Шлифованная

---

**Фотографии предполагаемой к благоустройству общественной территории - «Прилегающая территория к храму «Воскресения Христова» и. Бреды, ул. Милицейская, 38А» (настоящее время).**





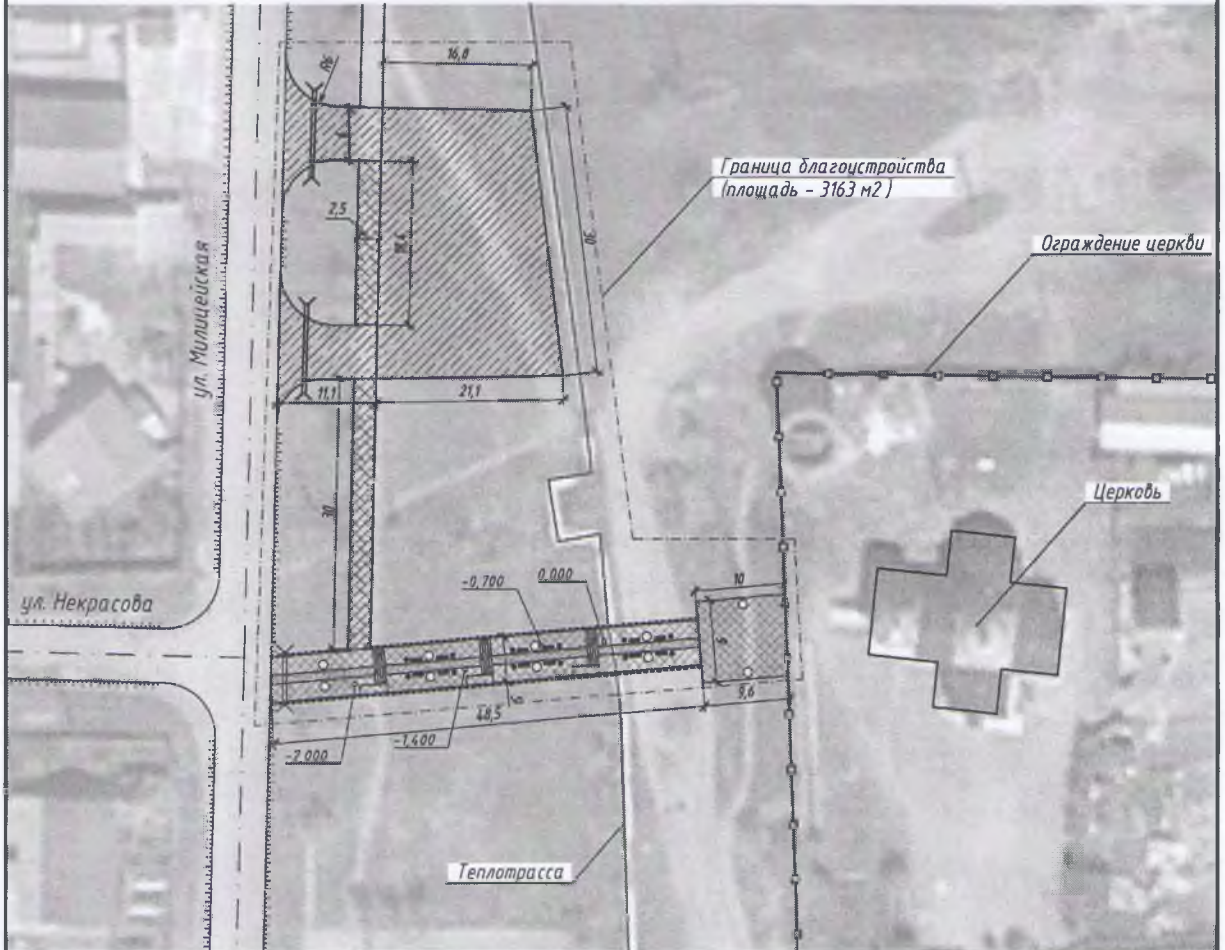


**Дизайн-проект  
благоустройства общественной территории -  
«Прилегающая территория к храму «Воскресения Христова»  
и. Бреды, ул. Милицейская, 38А»  
в рамках муниципальной программы «Формирование современной  
городской среды Бреднского сельского поселения на 2018-2022гг».  
на 2019 год.**

Утвержден  
Протоколом от 27.02.19

Утверждаю  
Глава Брединского  
сельского поселения  
В.А. Стансков

Дизайн - проект  
Благоустройство прилегающей территории к храму Воскресения  
Христово п. Бреды, ул. Милицейская, 38А  
М1:500



Условные обозначения

- Автомобильная парковка (покрытие из щебня)
- Дорожка из брусчатки
- Ремонтруемая асфальтобетонная тротуарная дорожка
- Клумба
- Монолитная подпорная стенка
- Водопропускная труба
- Фонарный столб
- Уличная скамья
- Урна

Инд. № подл. Подп. и дата. Взам. инд. №

Отдел капитального  
строительства и проектирования

**Описание дизайн проекта благоустройства общественной территории -  
«Прилегающая территория к храму «Воскресения Христова»  
п. Бреды, ул. Милицейская, 38А»  
в рамках муниципальной программы «Формирование современной городской среды  
Брединского сельского поселения на 2018-2022гг».**

Благоустройство общественных территорий – это комплексная программа мероприятий, направленных на совершенствование эстетического, экологического и санитарного состояния Брединского сельского поселения. Красиво оформленная общественная территория будет способствовать воспитанию у жителей села эстетического вкуса, формирования чувства ответственности за свой поселок и желание изменить его облик. Обследовав общественные территории Брединского сельского поселения, мы сделали заключение, что они выглядят не эстетично, нуждаются в комплексном благоустройстве, поскольку на этих территориях длительное время не проводились такие мероприятия. Особенно остро ощущают на себе эти неудобства маломобильные группы населения. Нет мест для отдыха. Необходимость выполнения мероприятий по благоустройству в рамках проекта обусловлена потребностью жителей Брединского сельского поселения в организации благоустройства общественных территорий в целях формирования современной и комфортной городской среды.

Общественная территория - **«Прилегающая территория к храму «Воскресения Христова» п. Бреды, ул. Милицейская, 38А»** длительное время нуждалась в комплексном благоустройстве. В настоящее время она имеет неудовлетворительное состояние: частично грунтовое покрытие площади, частично асфальт, износ которого очень велик, отсутствие урн и скамеек, отсутствие парковочных мест, освещения и др. Данная общественная территория это место, где проходят важные мероприятия: крещение, венчание, богослужения, церковные праздники, при храме функционирует Воскресная школа, которую посещают много детей и др. Храм является достаточно посещаемым местом, его посещают не только жители п. Бреды и Брединского района, но жители близлежащих районов. Так же это одна из главных достопримечательностей п. Бреды, но прилегающая территория к центральному входу не благоустроена и представляет собой пустырь, заросший бурьяном, нет удобного подъезда к храму. Жители п. Бреды пожелали благоустроить прилегающую территорию к храму Воскресения Христова в соответствии с функциональными, экологическими и эстетическими требованиями, чтобы ухоженный вид этой территории вызывал у прихожан положительные эмоции. Актуальность и значимость благоустройства вышеуказанной территории определяется расположением вблизи предложенной общественной территории социальных объектов:

- храма «Воскресения Христова»,
- больничного городка (терапевтическое и детское отделение),
- ДК им.А.С. Пушкина,
- частного сектора.

В связи с этим планируется осуществить благоустройство общественной территории - **«Прилегающая территория к храму «Воскресения Христова» п. Бреды, ул. Милицейская, 38А»**, а именно: от ул. Милицейской до входа в храм обустроить пешеходную дорожку из брусчатки или тротуарной плитки, по краям установить лавки, урны, освещение, озеленение, обустроить беседку, отремонтировать асфальтовую пешеходную дорожку и обустроить парковку.

Данные меры способствуют улучшению санитарных и экологических условий проживания граждан, а также придадут должный эстетичный вид общественной территории Брединского сельского поселения, создадут зону психологического комфорта и благоприятного микроклимата, а также положительно повлияют на эмоциональное состояние жителей, приобщат людей к традиционным ценностям. Выполнение данных работ по благоустройству позволит украсить общественную территорию Брединского сельского поселения, обезопасить передвижение граждан по пешеходным дорожкам, в том числе маломобильных групп населения.

**Задачи проекта:**

- повышение уровня качества жизни населения;

- создание комфортных и безопасных условий для благополучной эксплуатации общественной территории Брединского сельского поселения;
- формирование эстетического облика общественной территории Брединского сельского поселения;
- сохранение экологии.

**Реализация проекта:**

- позволит организовать надлежащим образом жизнеобеспечение жителей;
- сформирует эстетический облик общественной территории;
- позволит благополучно эксплуатировать общественную территорию Брединского сельского поселения;
- в целом повысит уровень жизни населения.

**Дизайн-проект включает в себя:**

- схему расположения общественной территории Брединского сельского поселения с планировкой и расстановкой объектов благоустройства;
- текстовое описание мероприятий по благоустройству с примерной визуализацией объектов благоустройства и текстовым описанием каждого объекта благоустройства;
- визуализацию в виде фотографий предполагаемой к благоустройству территории (настоящее время).